

Before



After



プレミアム
プラン
60(税別)
万円

いざ!
UB革命

バスリフレッシュ

水回りをより快適に♪

清潔感のある浴室空間を
「低コスト」かつ
「短納期」でご提供!

ユニットバス1室
浴室改装
パッケージ
60万円

UB1216サイズ

ミニマム30室

10日納期

※1フロア10室~15室として

スタンダード
プラン
40(税別)
万円



Before



After



水回りは、常に清潔感が求められます。
また、「バスルームが古臭い!」といった
お客様の口コミは、ホテルとしても気になるところ…
バスルームの美しさもホテル・サービスのポイントです。
工期と費用を抑えて、バスルーム全体を
リフレッシュすることが出来る、改修パッケージです。

ライト
プラン
27(税別)
万円



浴室改装パッケージ ¥600,000(税別)

※上記金額は、関東近県で30室以上ユニットバスを改装した場合の金額です。
全国どこでも改装可能ですが、場所により金額が変動いたしますこと、予めご了承ください。

詳細はこちら

費用内訳

No.	工事項目 / 金額	プレミアム	スタンダード	ライト
1	FRPパッキ塗装 (壁3面、浴槽、天井、カウンター) ¥118,000	○	○	○
2	アクセントパネル (アクセント1面) ¥20,000	○	○	○
3	サンダインフロア貼 ¥19,000	○	○	○
4	アクリル棚新設 ¥9,000	○	○	○
5	防湿ダウンライト増設 ¥5,300	○	○	○
6	ブラケットライト交換 ¥4,200	○	○	○
7	カーブレール交換 (カーテン/リング含む) ¥14,300	○	○	○
8	ミラー交換 ¥15,000	○	○	○
9	紙巻器交換 ¥2,600	○	○	○
10	水栓交換 (洗面/浴室) ¥39,000	— (No.12に含む)	○	—
11	ウォシュレット交換 ¥55,000	— (No.13に含む)	○	—
12	カウンター更新 (水栓金具込み) ¥95,000	○	—	—
13	便器交換 (防湿タイプ/ウォシュレット込み) ¥150,000	○	—	—
14	仮設工事費	¥4,000	¥4,000	¥4,000
15	産廃処理費	¥12,000	¥6,000	¥6,000
16	施工費	¥70,500	¥48,900	¥28,000
17	諸経費	¥16,800	¥12,000	¥7,200
18	会社諸経費 (工事費の7%)	¥44,300	¥27,700	¥17,400
工事合計金額 (税別)		¥600,000	¥400,000	¥270,000
工事合計金額 (税別) [パネル4面の場合]		¥680,000	¥480,000	¥350,000
納期 ※1フロア (10室~15室)		10日間	7日間	7日間

プレミアム
プラン

60^(税別)
万円



アイテム

1 FRPパッキ塗装

¥118,000 (税別) / 箇所

バスタブや洗面台、洗面ボールも含めてリフレッシュ、新品同様に生まれ変わります。

※UBサイズ1216サイズを想定

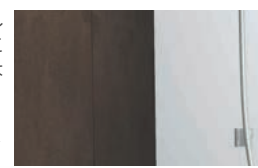


2 アクセントパネル

¥20,000 (税別) / 箇所 ※W1200の場合

既存パネルを利用して化粧シートを貼ることでスタイリッシュな空間へと変わります。

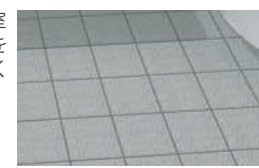
※既存がタイルの場合、金額が変動します



3 サンダインフロア貼

¥19,000 (税別) / 箇所

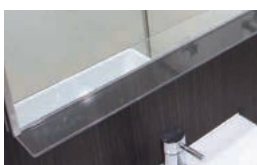
既存タイル面に浴室専用のゴム製シートを上貼ります。滑りにくく清掃が簡単です。



4 アクリル棚新設

¥9,000 (税別) / 個

小物置きとして女性や長期滞在にも便利なアクリル棚です。アメニティの見せ方も変わります。



7 カーブレール交換

¥14,300 (税別)

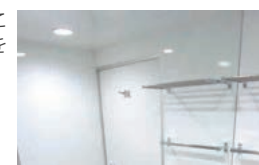
利用時のシャワーカーテンのまとわりつきを防止します。



8 ミラー交換

¥15,000 (税別)

ミラーを大きくすることで広さと開放感を演出します。



10 水栓交換 (洗面/浴室)

¥39,000 (税別) / 個

湯温を見える化することで、温度調節時の操作性も向上します。



12 カウンター更新

¥95,000 (税別)

カウンター部分をコンパクトにすることで空間をより広くお使いいただけます。



13 便器交換

¥150,000 (税別)

表装事に合わせて便器も更新することで、自然になじみ、機能性も向上します。節水効果も期待できます。



スタンダード
プラン

40^(税別)
万円

ライト
プラン

27^(税別)
万円

